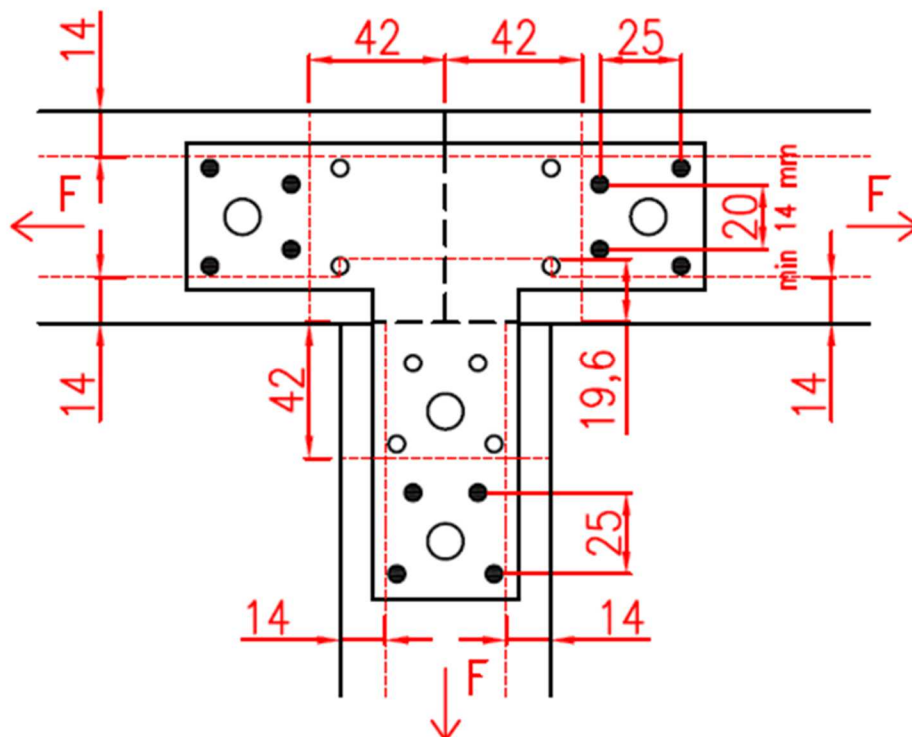


Spojovací deska T BV/S 03-41



Obr. 1: Užití - T spoj s použitím hřebíků

Minimální rozteče:	$a_{1,II} = 10d \cdot 0,7 = 28 \text{ mm}$	
	$a_{1,I} = 5d \cdot 0,7 = 14 \text{ mm}$	$a_2 = 5d \cdot 0,7 = 14 \text{ mm}$
	$a_{3,t} = 15d \cdot 0,7 = 42 \text{ mm}$	$a_{4,t} = 7d \cdot 0,7 = 19,6 \text{ mm}$
	$a_{4,c} = 5d \cdot 0,7 = 14 \text{ mm}$	

Návrhová únosnost desky T BV/S 03-41 dle normy ČSN EN 1995-1-1 Eurokód 5:

$$R_d = 7,3 \text{ kN}$$

Podmínky a poznámky pro použití hodnoty:

- jsou použity desky z obou stran profilu
- použité hřebíky - ANKER $\varnothing 4,0 \text{ mm}$ a délky 60 mm
- spojované profily jsou z rostlého dřeva třídy C24
- platí pro maximální prohřebíkování s neefektivnějším rozmístěním hřebíků a při dodržení doporučených minimálních roztečí (obr. 1)
- ve všech případech rozhoduje únosnost hřebíků (únosnost desky je vždy vyšší)
- třída provozu - 1 či 2
- třída trvání zatížení - krátkodobé či okamžikové zatížení
- pro další třídy provozu a třídy trvání zatížení lze přepočítat na základě změny k_{mod} a γ_M