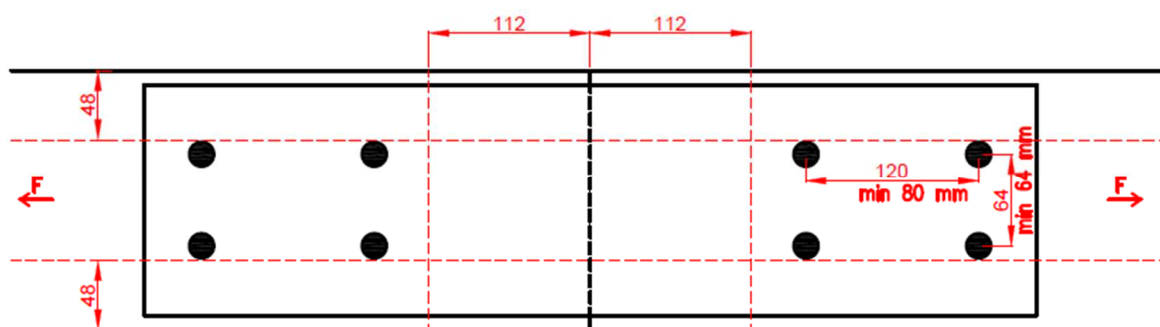


## Spojka vazníku BV/SV 03-05



Obr. 1: Užití – podélný spoj

Minimální rozteče:

- $a_{1,II} = 5d = 80 \text{ mm}$
- $a_2 = 4d = 64 \text{ mm}$
- $a_{3,t} = 7d = 112 \text{ mm}$
- $a_{4,c} = 3d = 48 \text{ mm}$

### Návrhová únosnost spojky vazníku BV/SV 03-05 dle normy ČSN EN 1995-1-1 Eurokód 5:

$$R_d = 50,32 \text{ kN}$$

#### Podmínky a poznámky pro použití hodnoty:

- jsou použity desky z obou stran profilu
- použité svorníky mat. 8.8  $\varnothing$  16 mm s podložkami a maticemi
- spojované profily jsou z rostlého dřeva třídy C24
- platí pro maximální počet svorníků s nejefektivnějším rozmístěním a při dodržení doporučených minimálních roztečí (obr. 1)
- rozhoduje únosnost spojek (únosnost svorníků je vyšší)
- třída provozu - 1 či 2
- třída trvání zatížení - krátkodobé či okamžikové zatížení
- pro další třídy provozu a třídy trvání zatížení lze přepočítat na základě změny  $k_{mod}$  a  $\gamma_M$