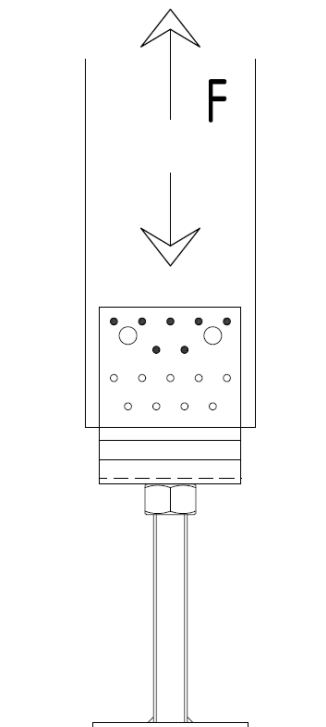

Patka kotevní BV/P 14-07

Obsah

Úvod	2
Patka kotevní BV/P 14-07/ 60x60; 70x60.....	3
Patka kotevní BV/P 14-07/ 80x60.....	4
Patka kotevní BV/P 14-07/ 60x80; 70x80.....	4
Patka kotevní BV/P 14-07/ 80x80; 90x80; 100x80	6
Patka kotevní BV/P 14-07/ 80x100; 90x100; 100x100; 120x100; 140x100	7
Patka kotevní BV/P 14-07/ 90x120; 100x120; 120x120; 140x120	8

Úvod

Katalog shrnuje únosnost patky 14-07 firmy Bova Březnice spol. s r.o. pro namáhání ve směru 1 (obr. 1).

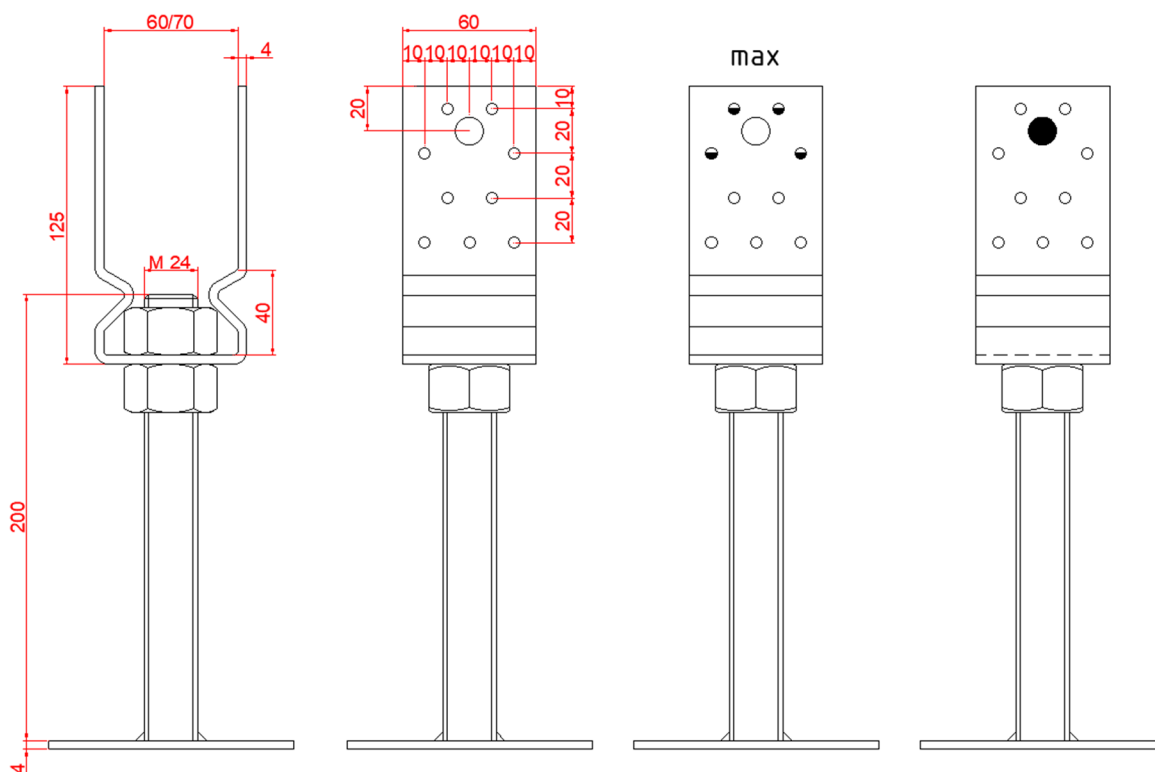


Obr. 1: Směr namáhání 1 ve vztahu ke spojovaným prvkům

Podmínky a poznámky k použití tabulky:

- jedná se o charakteristické hodnoty únosnosti spoje
- použité hřebíky - ANKER \varnothing 4,0 mm a délky 40, 50 a 60 mm
- použité svorníky - \varnothing 12 mm, pevnost min. 4.8
- spojované profily jsou z rostlého dřeva třídy C24
- otvor vyšrafovaný z půlky znamená hřebík pouze z jedné strany patky
- otvor vyšrafovaný celý znamená hřebík z obou stran patky
- vzdálenost hřebíků od konce prvku musí být min. 42 mm
- vzdálenost hřebíků od nezátíženého okraje musí být min. 20 mm
- vzdálenost svorníků od nezátíženého okraje musí být min. 36 mm

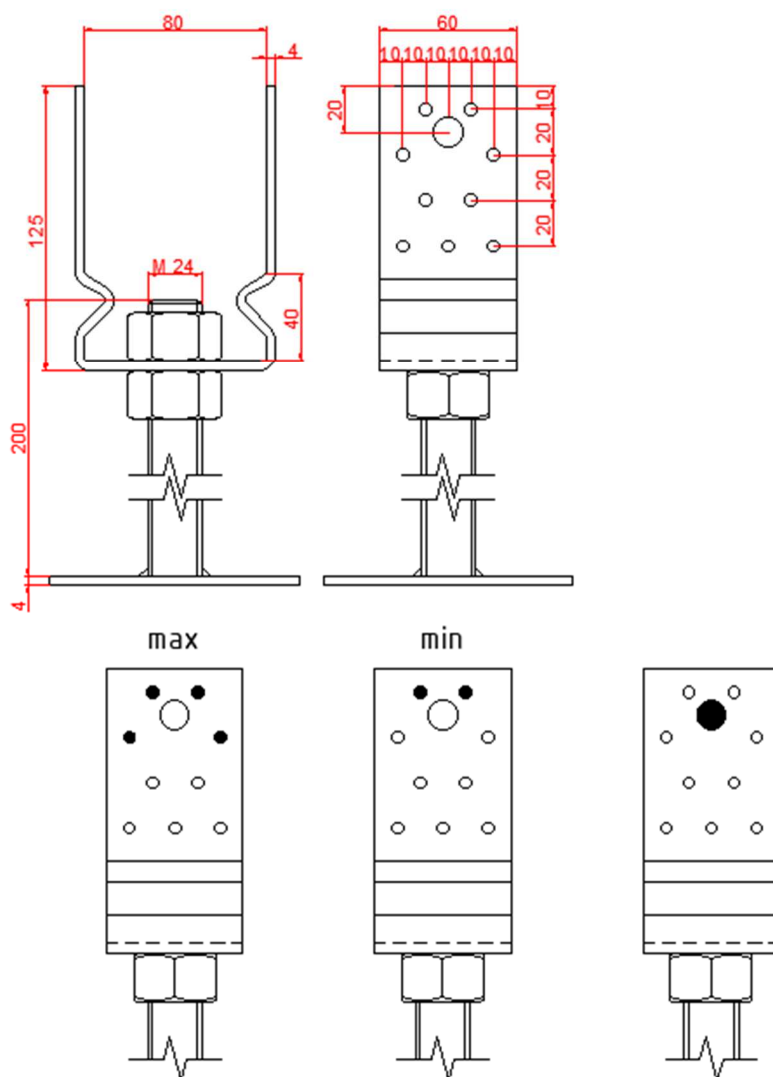
Patka kotevní BV/P 14-07/ 60x60; 70x60



Charakteristické hodnoty únosnosti [kN]:

Kotevní patka	Směr 1		
	prohřebíkování		svorníky (pouze tlak)
	max	min	
BV/P 14-07/ 60x60	4,3	-	15,6
BV/P 14-07/ 70x60	4,3	-	12,3

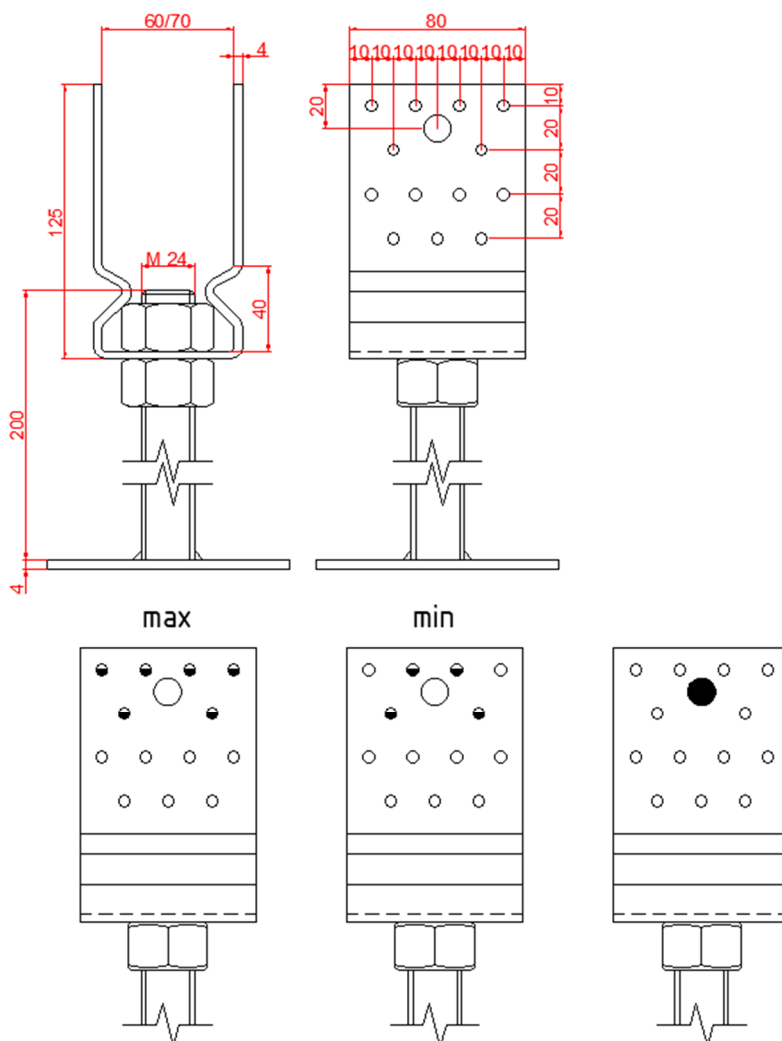
Patka kotevní BV/P 14-07/ 80x60



Charakteristické hodnoty únosnosti [kN]:

Kotevní patka	Směr 1		
	prohřebíkování		svorníky (pouze tlak)
	max	min	
BV/P 14-07/ 80x60	7,7	4,2	10,1

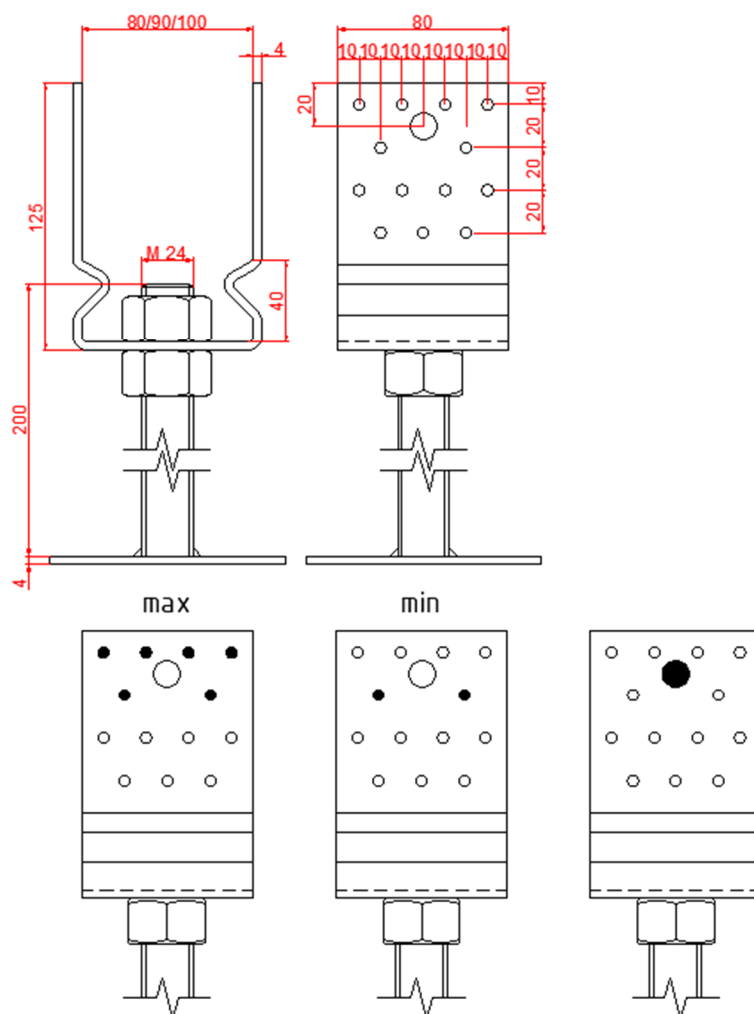
Patka kotevní BV/P 14-07/ 60x80; 70x80



Charakteristické hodnoty únosnosti [kN]:

Kotevní patka	Směr 1		
	prohřebíkování		svorníky (pouze tlak)
	max	min	
BV/P 14-07/ 60x80	6,5	4,4	17,0
BV/P 14-07/ 70x80	6,4	4,3	15,3

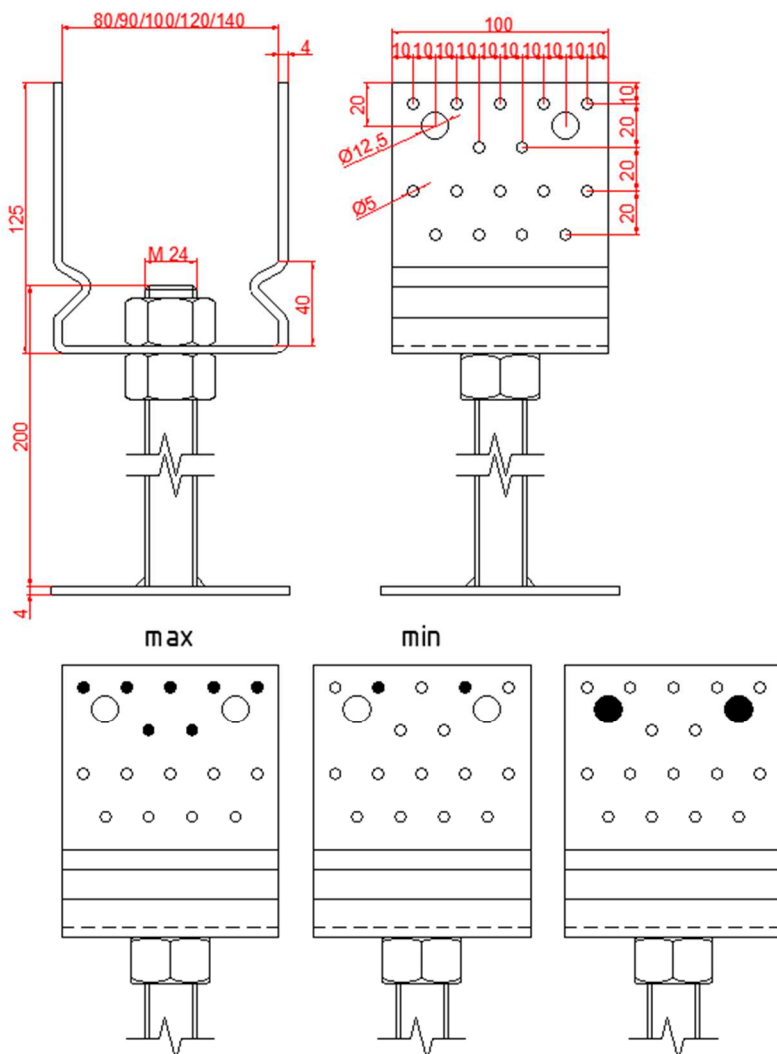
Patka kotevní BV/P 14-07/ 80x80; 90x80; 100x80



Charakteristické hodnoty únosnosti [kN]:

Kotevní patka	Směr 1		
	prohřebíkování		svorníky (pouze tlak)
	max	min	
BV/P 14-07/ 80x80	10,9	4,2	12,8
BV/P 14-07/ 90x80	9,9	4,1	10,9
BV/P 14-07/ 100x80	8,9	4,0	9,4

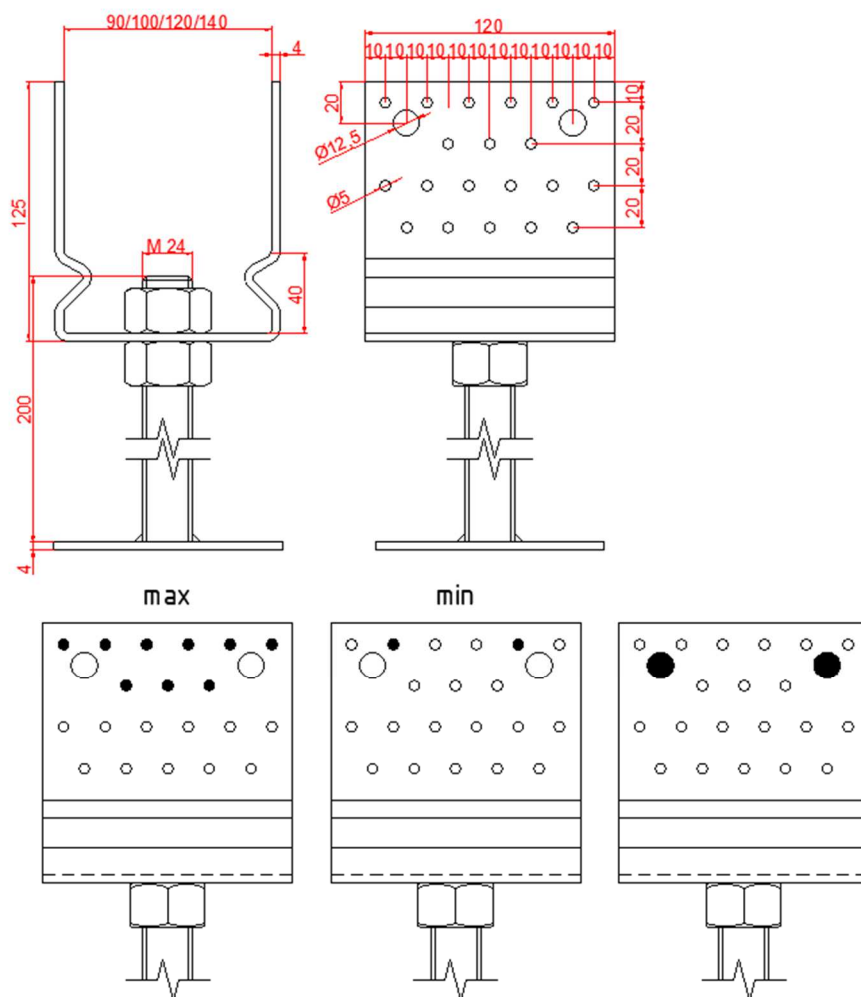
Patka kotevní BV/P 14-07/ 80x100; 90x100; 100x100; 120x100; 140x100



Charakteristické hodnoty únosnosti [kN]:

Kotevní patka	Směr 1		
	prohřebíkování		svorníky (pouze tlak)
	max	min	
BV/P 14-07/ 80x100	12,4	4,2	15,1
BV/P 14-07/ 90x100	11,5	4,2	13,1
BV/P 14-07/ 100x100	10,4	4,1	11,5
BV/P 14-07/ 120x100	8,3	3,9	9,0
BV/P 14-07/ 140x100	6,7	3,6	7,3

Patka kotevní BV/P 14-07/ 90x120; 100x120; 120x120; 140x120



Charakteristické hodnoty únosnosti [kN]:

Kotevní patka	Směr 1		
	prohřebíkování		svorníky
	max	min	
BV/P 14-07/ 90x120	13,7	4,2	14,2
BV/P 14-07/ 100x120	12,4	4,1	12,9
BV/P 14-07/ 120x120	10,1	3,9	10,5
BV/P 14-07/ 140x120	8,3	3,7	8,5