

---

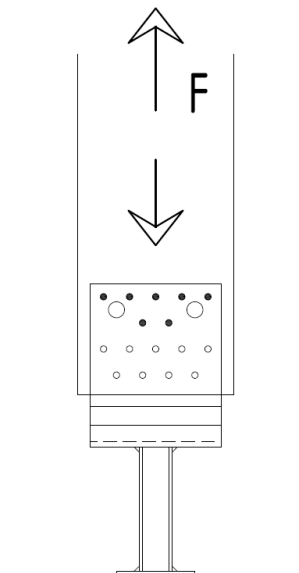
## Patka kotevní BV/P 14-06

### Obsah

Úvod .....	2
Patka kotevní BV/P 14-06/ 60x60; 70x60.....	3
Patka kotevní BV/P 14-06/ 80x60 .....	4
Patka kotevní BV/P 14-06/ 60x80; 70x80.....	5
Patka kotevní BV/P 14-06/ 80x80; 90x80; 100x80.....	6
Patka kotevní BV/P 14-06/ 80x100; 90x100; 100x100; 120x100; 140x100 .....	7
Patka kotevní BV/P 14-06/ 90x120; 100x120; 120x120; 140x120 .....	8

## Úvod

Katalog shrnuje únosnost patky 14-06 firmy Bova Březnice spol. s r.o. pro namáhání ve směru 1 (obr. 1).

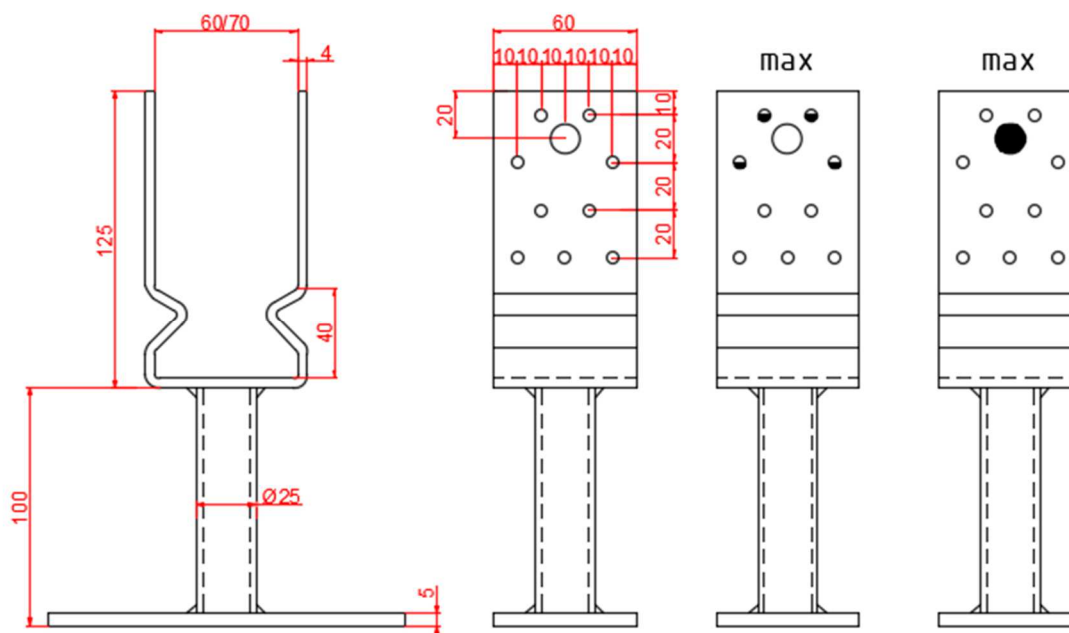


Obr. 1: Směr namáhání 1 ve vztahu ke spojovaným prvkům

### Podmínky a poznámky k použití tabulky:

- jedná se o charakteristické hodnoty únosnosti spoje
- použité hřebíky - ANKER  $\varnothing$  4,0 mm a délky 40, 50 a 60 mm
- použité svorníky -  $\varnothing$  12 mm, pevnost min. 4.8
- spojované profily jsou z rostlého dřeva třídy C24
- otvor vyšrafovaný z půlky znamená hřebík pouze z jedné strany patky
- otvor vyšrafovaný celý znamená hřebík z obou stran patky
- vzdálenost hřebíků od konce prvku musí být min. 42 mm
- vzdálenost hřebíků od nezatíženého okraje musí být min. 20 mm
- vzdálenost svorníků od nezatíženého okraje musí být min. 36 mm

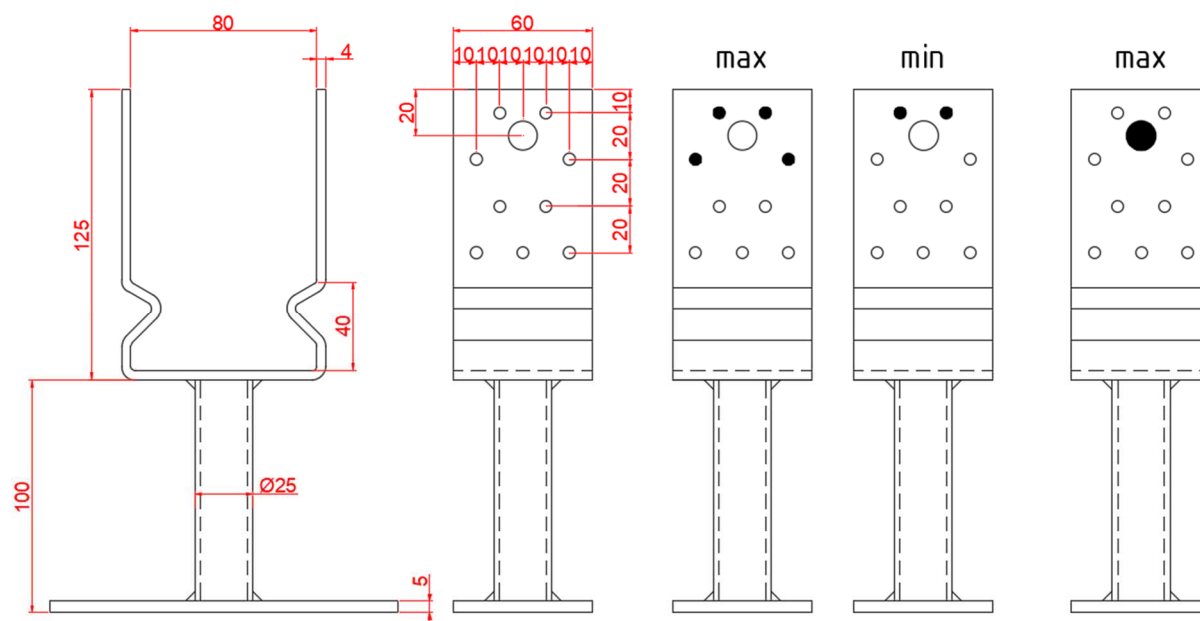
**Patka kotevní BV/P 14-06/ 60x60; 70x60**



Charakteristické hodnoty únosnosti [kN]:

Kotevní patka	Směr 1		
	prohřebíkování		svorníky (pouze tlak)
	max	min	
BV/P 14-06/ 60x60	4,3	-	15,6
BV/P 14-06/ 70x60	4,3	-	12,3

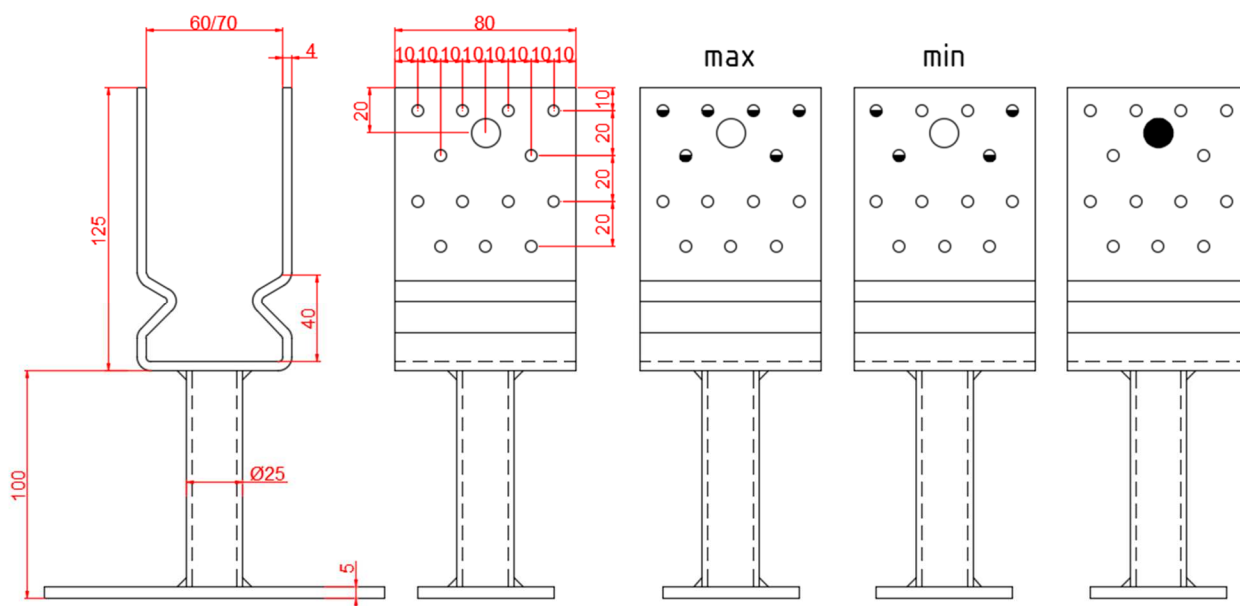
## Patka kotevní BV/P 14-06/ 80x60



Charakteristické hodnoty únosnosti [kN]:

Kotevní patka	Směr 1		
	prohřebíkování		svorníky (pouze tlak)
	max	min	
BV/P 14-06/ 80x60	7,7	4,2	10,1

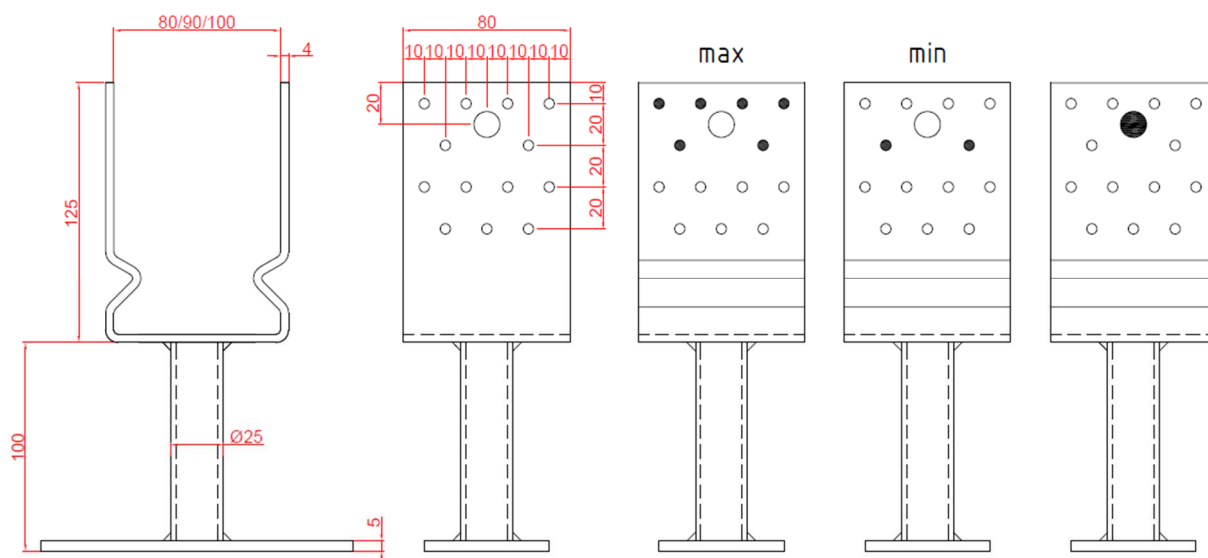
**Patka kotevní BV/P 14-06/ 60x80; 70x80**



Charakteristické hodnoty únosnosti [kN]:

Kotevní patka	Směr 1		
	prohřebíkování		svorníky (pouze tlak)
	max	min	
<b>BV/P 14-06/ 60x80</b>	6,5	4,4	17,0
<b>BV/P 14-06/ 70x80</b>	6,4	4,3	15,3

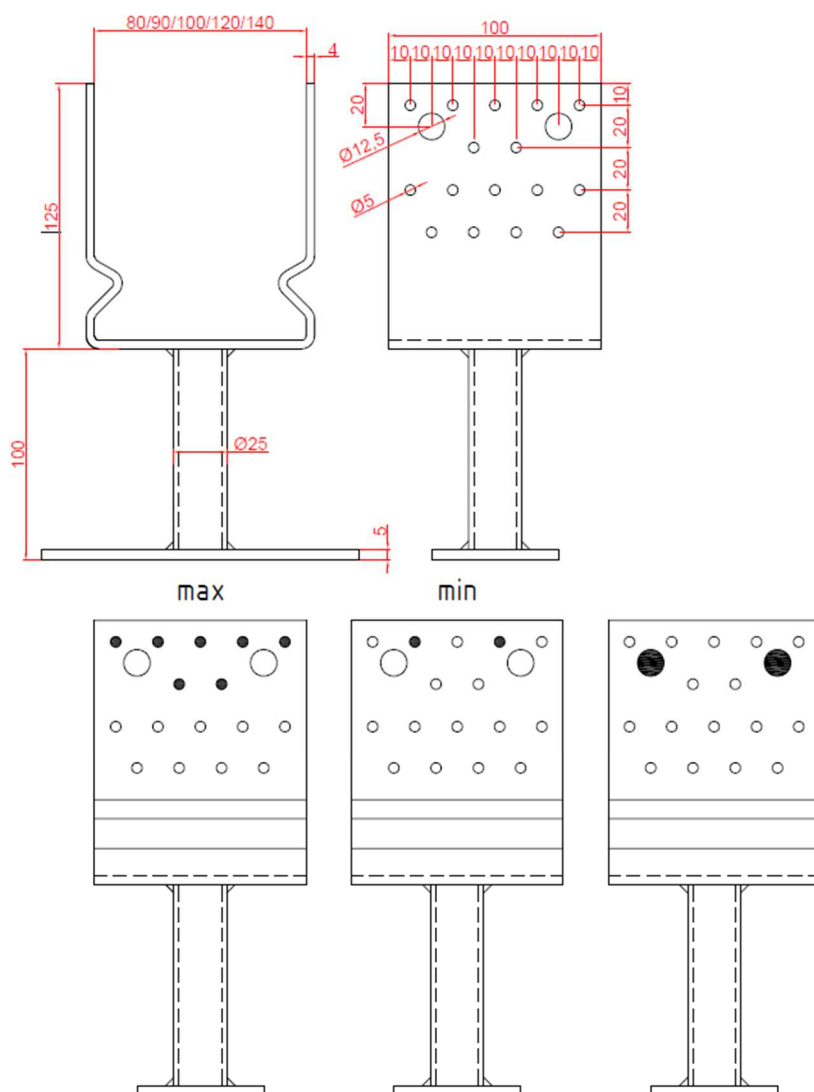
**Patka kotevní BV/P 14-06/ 80x80; 90x80; 100x80**



Charakteristické hodnoty únosnosti [kN]:

Kotevní patka	Směr 1		
	prohřebíkování		svorníky (pouze tlak)
	max	min	
<b>BV/P 14-06/ 80x80</b>	10,9	4,2	12,8
<b>BV/P 14-06/ 90x80</b>	9,9	4,1	10,9
<b>BV/P 14-06/ 100x80</b>	8,9	4,0	9,4

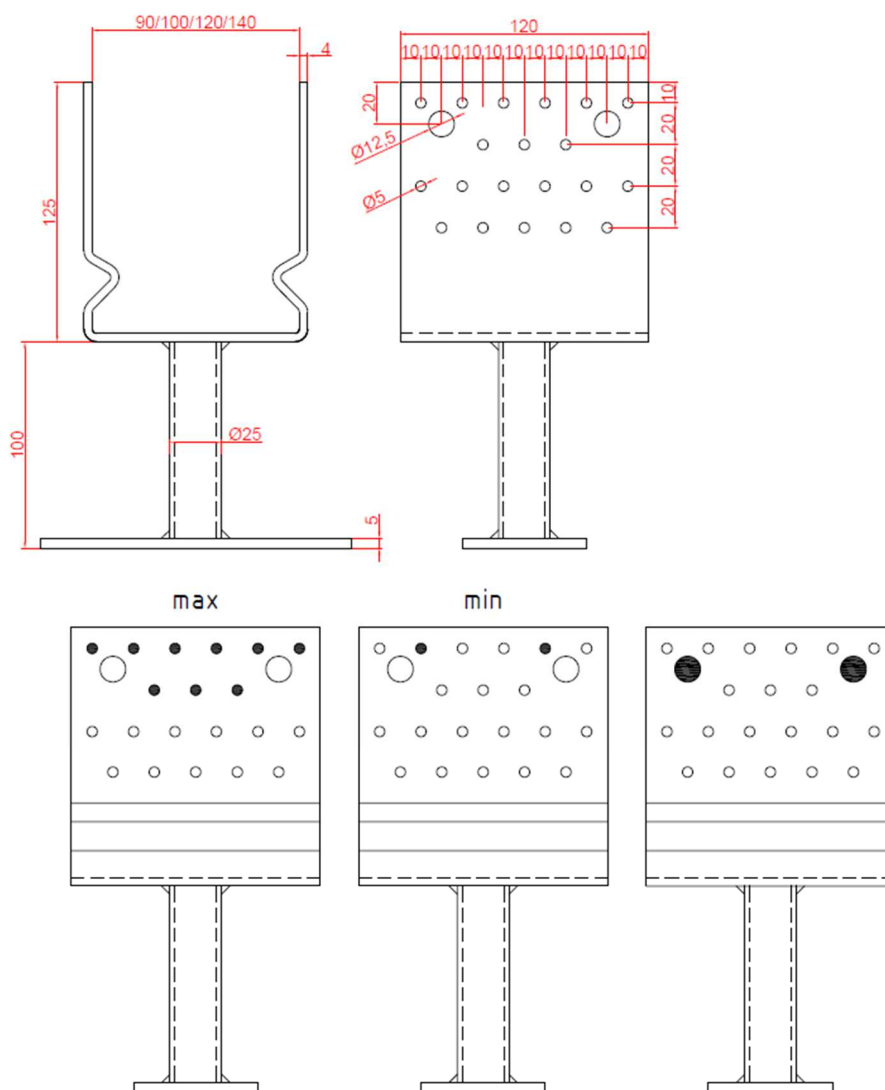
**Patka kotevní BV/P 14-06/ 80x100; 90x100; 100x100; 120x100; 140x100**



**Charakteristické hodnoty únosnosti [kN]:**

Kotevní patka	Směr 1		
	prohřebíkování		svorníky (pouze tlak)
	max	min	
<b>BV/P 14-06/ 80x100</b>	12,4	4,2	15,1
<b>BV/P 14-06/ 90x100</b>	11,5	4,2	13,1
<b>BV/P 14-06/ 100x100</b>	10,4	4,1	11,5
<b>BV/P 14-06/ 120x100</b>	8,3	3,9	9,0
<b>BV/P 14-06/ 140x100</b>	6,7	3,6	7,3

**Patka kotevní BV/P 14-06/ 90x120; 100x120; 120x120; 140x120**



**Charakteristické hodnoty únosnosti [kN]:**

Kotevní patka	Směr 1		
	prohřebíkování		svorníky
	max	min	
<b>BV/P 14-06/ 90x120</b>	13,7	4,2	14,2
<b>BV/P 14-06/ 100x120</b>	12,4	4,1	12,9
<b>BV/P 14-06/ 120x120</b>	10,1	3,9	10,5
<b>BV/P 14-06/ 140x120</b>	8,3	3,7	8,5