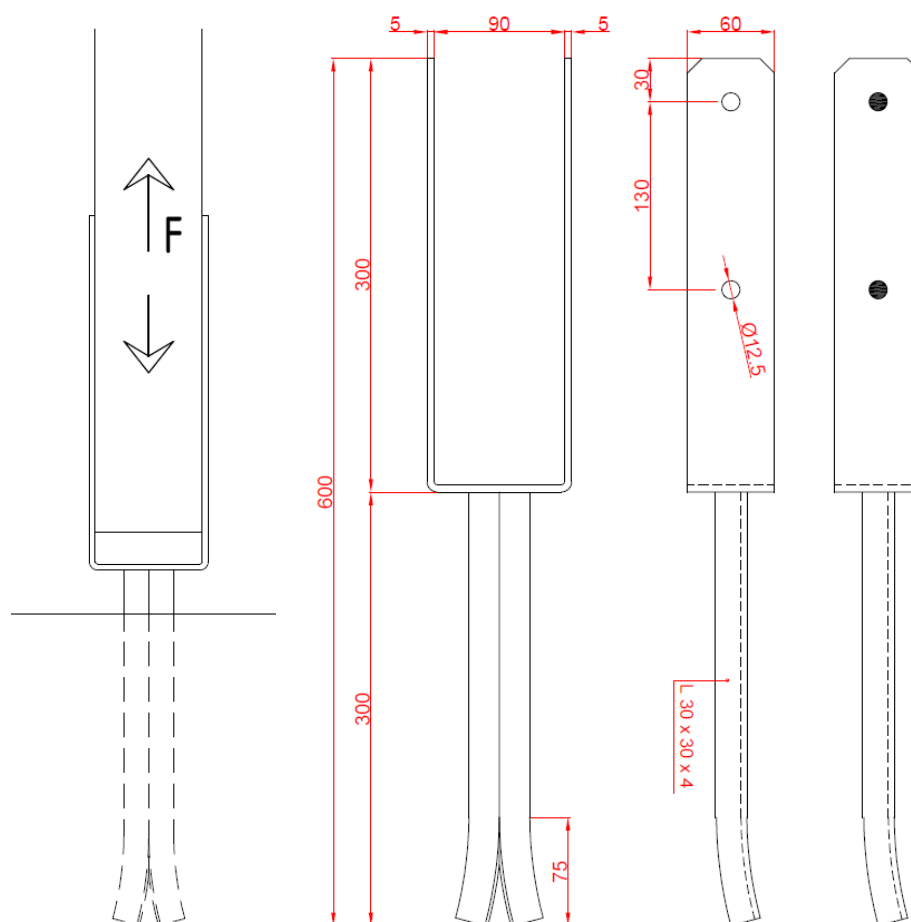


Kotevní prvek BV-KP 12-53

Katalog shrnuje únosnost kotevního prvku 12-53 firmy Bova Březnice spol. s r.o. pro namáhání ve směru 1 (obr. 1).



Obr. 1: Směr namáhání 1 ve vztahu ke spojovaným prvkům, výkres kotevního prvku

Charakteristické hodnoty únosnosti [kN]:

Maximální charakteristická síla v tahu a tlaku je 11,2 kN.

Podmínky a poznámky k použití hodnoty:

- jedná se o charakteristickou hodnotu únosnosti spoje
- použité svorníky – \varnothing 12 mm, pevnost 4.8
- připojovaný prvek je z rostlého dřeva třídy C24