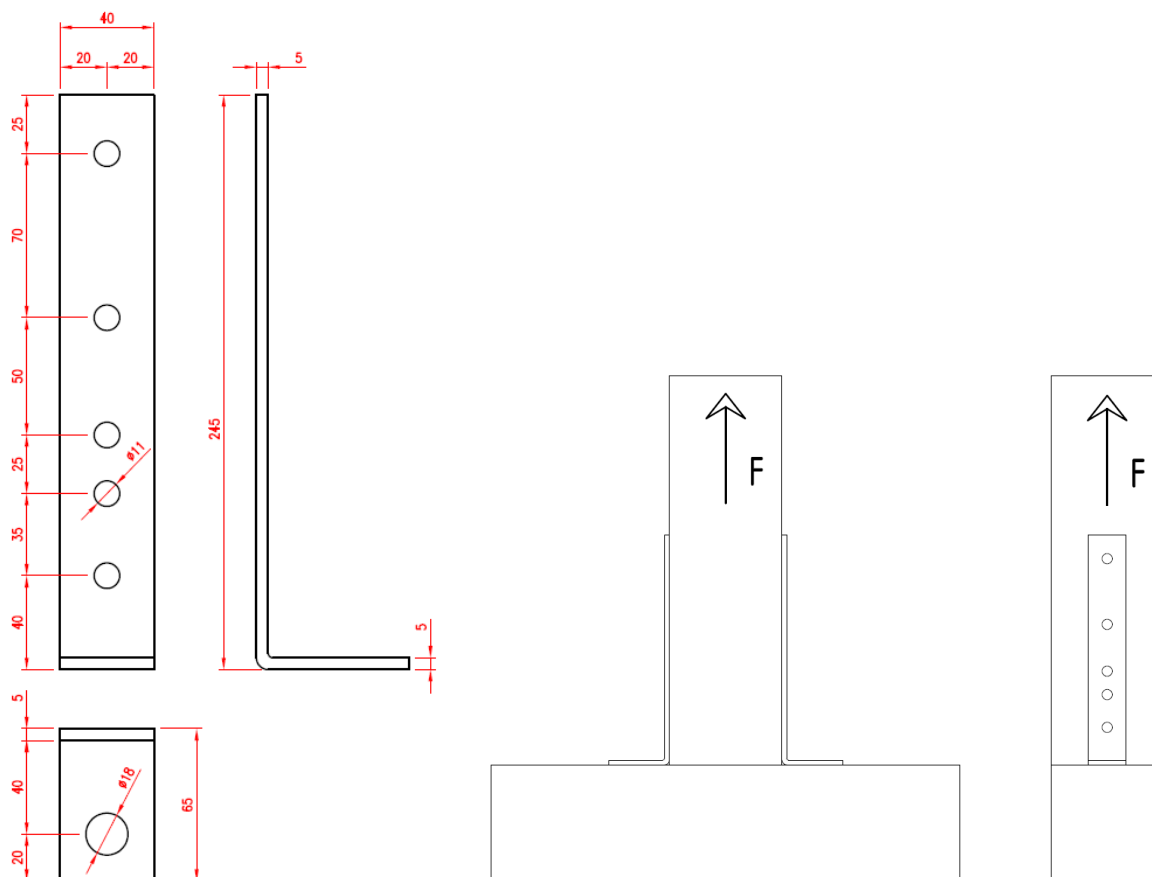


Kotevní prvek BV-KP 12-05



Obr. 1: Kotevní prvek BV-KP 12-05 a způsob zatížení

Minimální rozteče:

$$a_1 = 5d = 50 \text{ mm}$$

$$a_{3,c} = 4d = 40 \text{ mm}$$

$$a_{4,c} = 3d = 30 \text{ mm}$$

$$a_{3,t} = \max(7d, 80 \text{ mm}) = 80 \text{ mm}$$

$$a_{4,t} = 4d = 40 \text{ mm}$$

Charakteristická únosnost:

únosnost [kN]		počet svorníků	
		2	3
typ spojení	jednostřížný spoj (jeden kotevní prvek ze strany)	4,72	4,72
	dvoustřížný spoj (dva kotevní prvky ze stran)	9,44	9,44

Podmínky a poznámky pro použití hodnoty:

- použité svorníky – \varnothing 10 mm, pevnost 6.8
- třída dřeva C24, min. tloušťka 60 mm
- návrhová únosnost jednoho kotevního prvku je 29,23 kN
- použité svorníky pro kotvení k podkladu – \varnothing 16 mm, pevnost 6.8